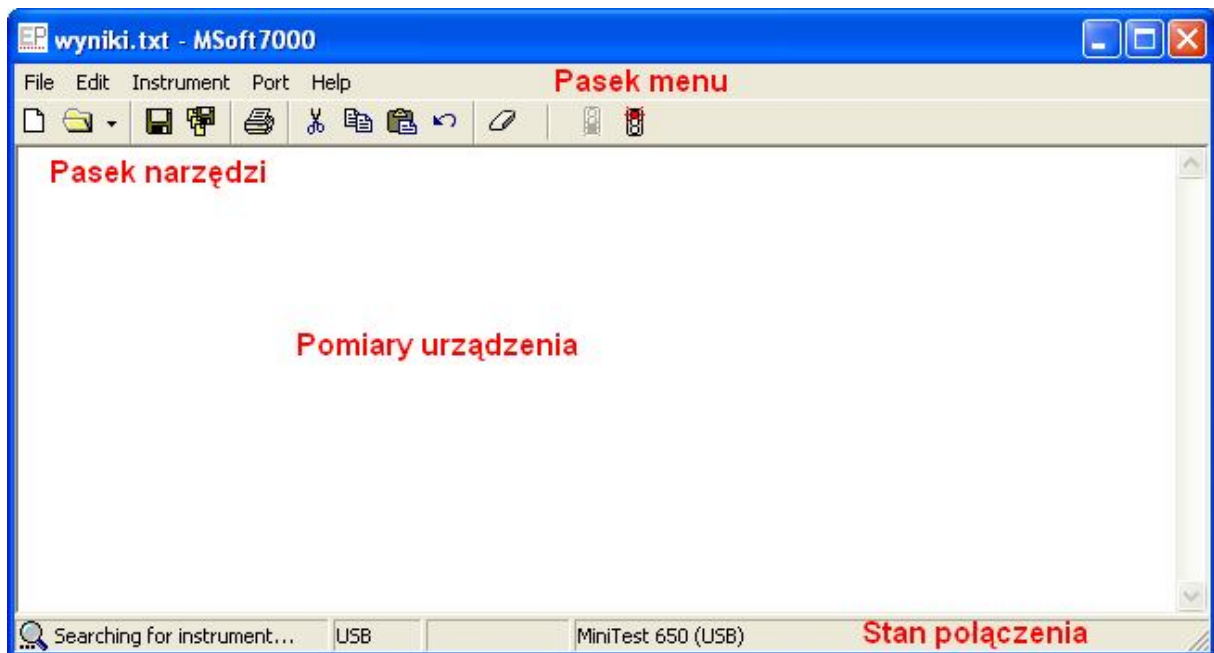


Oprogramowanie MSoft 7000

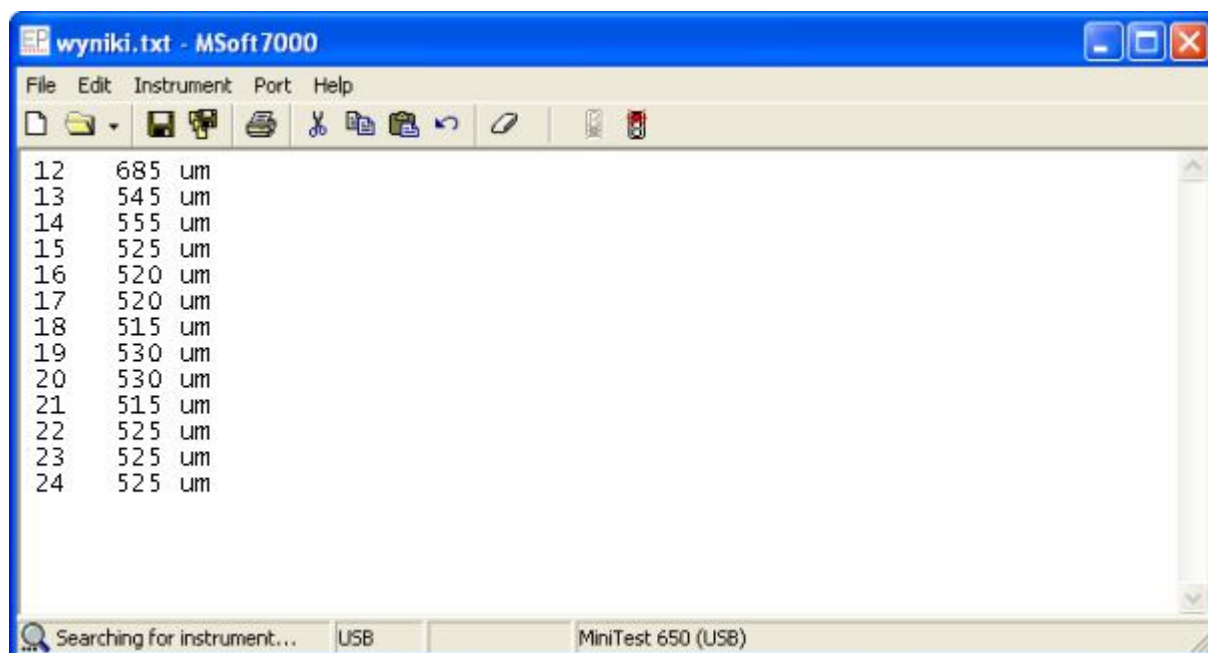
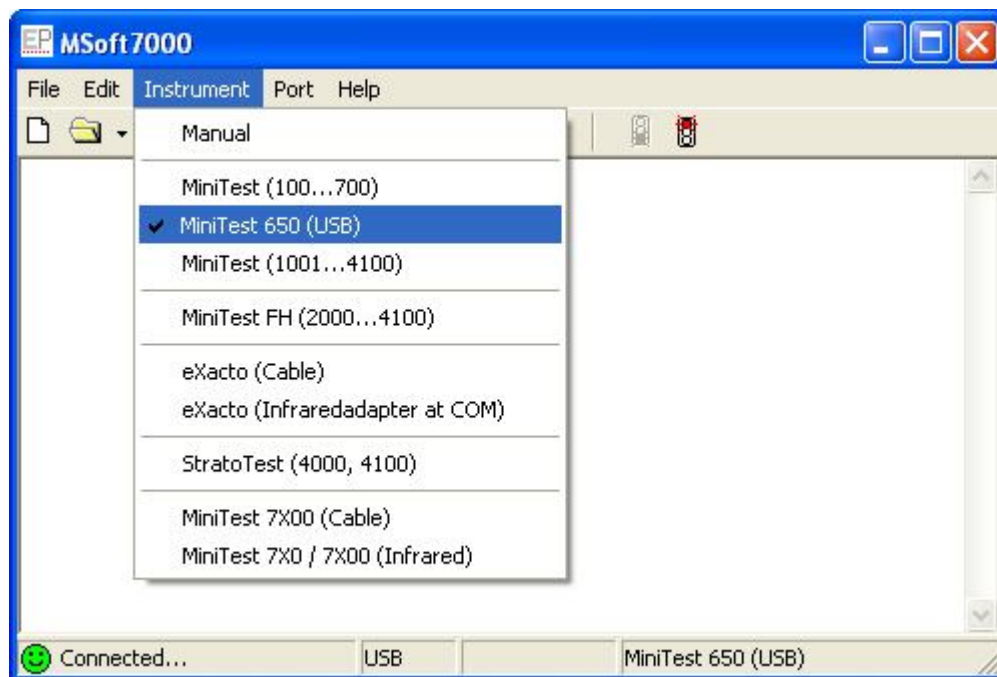


Urządzenie komunikuje się z komputerem za pomocą złącza USB.

Po uruchomieniu programu otwiera się główny ekran (jak pokazano poniżej). Wszystkie funkcje programu są dostępne w pasku menu. Najważniejsze z nich są wymienione w postaci ikon w pasku narzędzi. Jeśli urządzenie zostało podłączone wyniki pomiarów będą wyświetlane w sekcji „pomiarzy urządzenia”. Stan połączenia jak i szybkość transmisji wyświetlana jest w pasku stanu programu.



Należy wybrać odpowiedni port do komunikacji z urządzeniem.



Wyniki pomiarów można zapisać do pliku tekstowego.

