

PosiTector 200 to przenośny miernik do nieniszczącego, ultradźwiękowego pomiaru jednej, dwóch lub trzech pojedynczych warstw powłoki. Dzięki specjalnej sondzie umożliwia przeprowadzenie dokładnego pomiaru powłok polimocznikowych (poliurea).

Posiada pamięć wewnętrzną do 250 odczytów (model Standard) lub 100.000 odczytów (model Advanced). W wersji Advanced mierzy do trzech warstw powłoki jednocześnie wraz z interpretacją graficzną wyniku (wykres). Posiada duży, czytelny wyświetlacz z regulacją jasności, odporny na zarysowania. Ponadto miernik jest wyposażony w najnowsze oprogramowanie PosiSoft, dzięki któremu użytkownik może przysyłać dane do komputera, przeglądać je i tworzyć raporty.

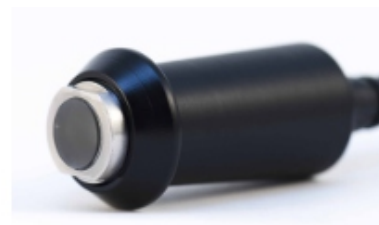


- Pomiar powłok polimocznikowych (poliurea)
- Modele: Standard i Advanced
- Pamięć i raportowanie

Pomiar powłok polimocznikowych (poliurea)

Dokładny i szybki pomiar grubości powłok polimocznikowych (poliurea) stał się możliwy dzięki nowoczesnemu miernikowi Positector 200. Instrument posiada domyślnie zaprogramowane ustawienia kalibracji oraz specjalną sondę typu D.

- Zakres pomiarowy sondy: 50 - 5000µm
- Dokładność sondy: +/- (20 µm + 3% odczytu)
- Model Advanced - minimalna grubość pojedynczej powłoki: 500µm
- Modele Positector 200 Advanced korzystają z technologii [WiFi](#) i umożliwiają transfer danych do komputera za pomocą [Bluetooth](#).



Urządzenie dostarczane jest wraz z sondą, etui, żelem przewodzącym, certyfikatem kalibracji (NIST). Miernik posiada menu w języku polskim.

PORÓWNANIE MODELI POSITECTOR 6000

PosiTector 200 – Karta porównawcza modeli	Standard	Advanced
Pomiar całkowitej grubości powłoki	•	•
Opcja wykresu pozwalająca na szczegółowe analizy powłok		•
Pomiar pojedynczych grubości w powłokach wielowarstwowych		•
Możliwość przełączenia wyników: µm / mils	•	•
Przystosowanie do standardowych grubości	•	•
Podświetlenie ekranu do pracy w ciemnych pomieszczeniach	•	•
Bieżące obliczane wartości: średnia, odchylenie standardowe, max/min grubość, ilość pomiarów	•	•
Pamięć	250 odczytów	100,000 odczytów
Wbudowany zegar, przypisujący godzinę i datę do każdego pomiaru	•	•
Możliwość przesłania danych do komputera za pomocą kabla RS-232	opcja	opcja
Program PosiSoft z kablem USB do przesyłu i obróbki danych na komputerze	opcja	opcja
Wbudowany port podczerwieni IR obsługujący przenośną drukarkę	opcja	opcja
Gumowe etui z możliwością przymocowania do paska	•	•
Pokrowiec nylonowy z paskiem na rękę	•	•
Fabryczny Certyfikat Kalibracji	•	•